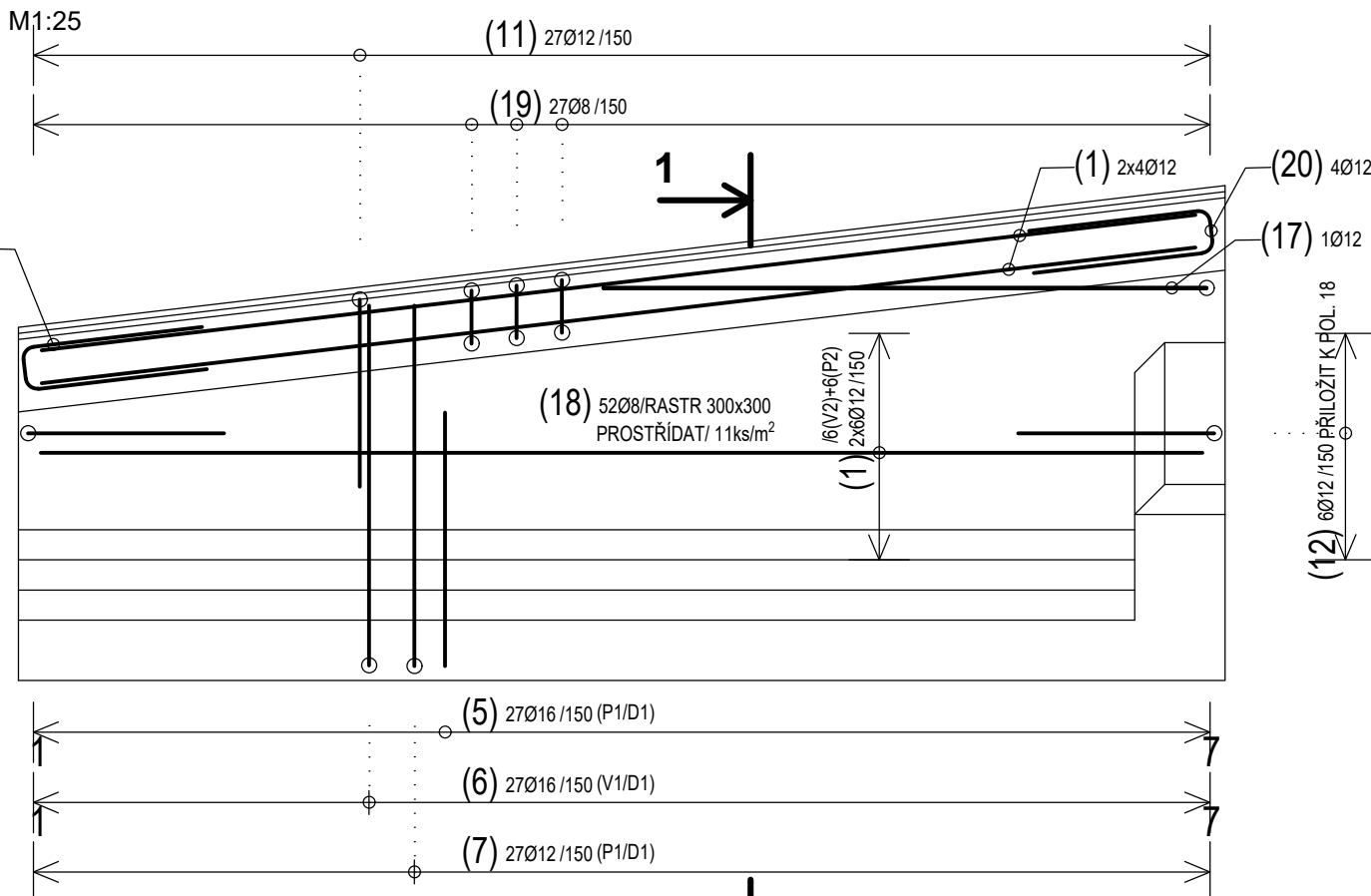


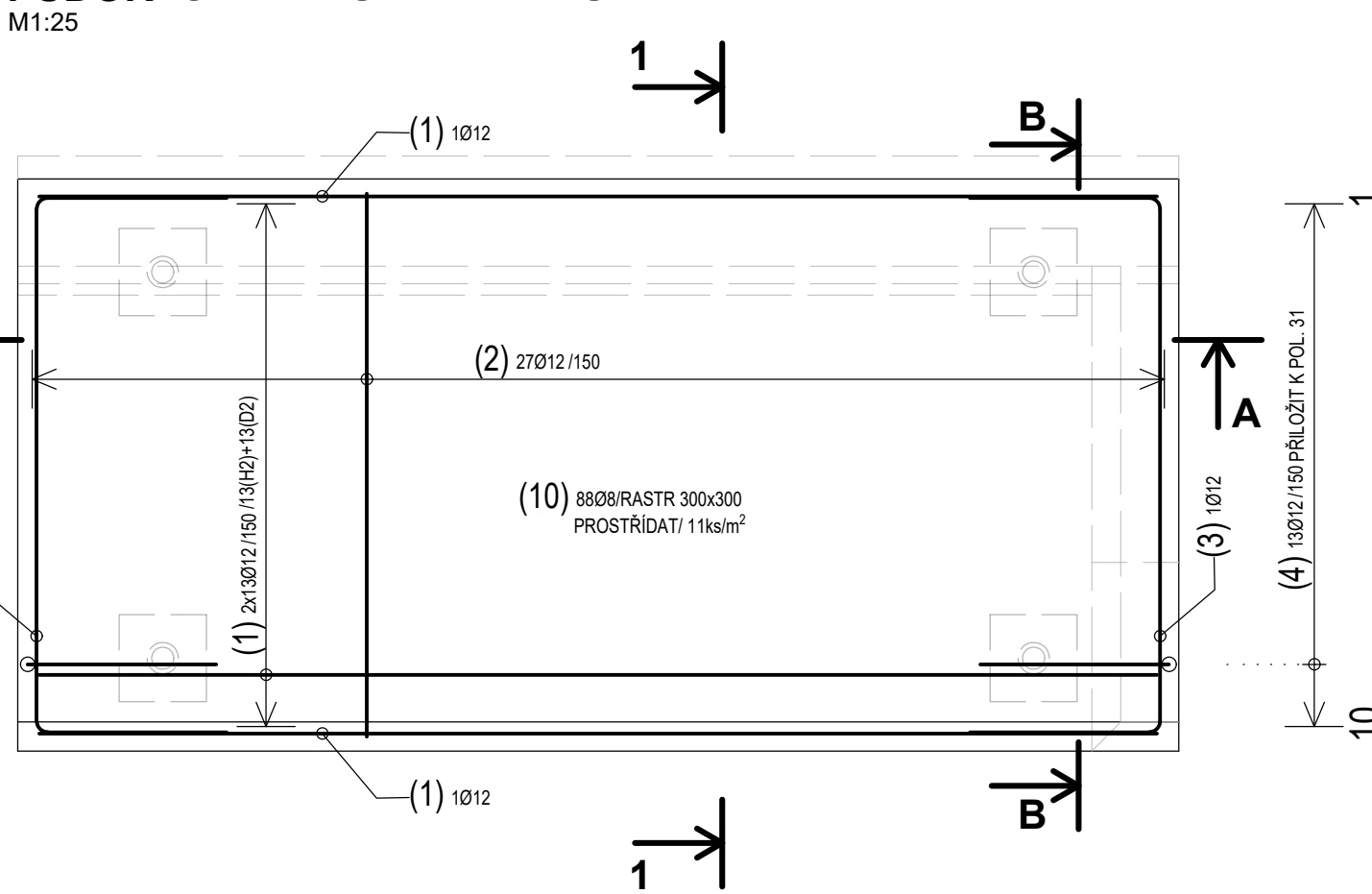
Rekonstrukce mostu v km 4,894 na trati Brno - Přerov
Most v km 4,894
602 Výkres vyztužení PZ01 a PZ02
M 1:25, 1:50

VÝKRES VÝZTUŽE PZ01 A PZ02

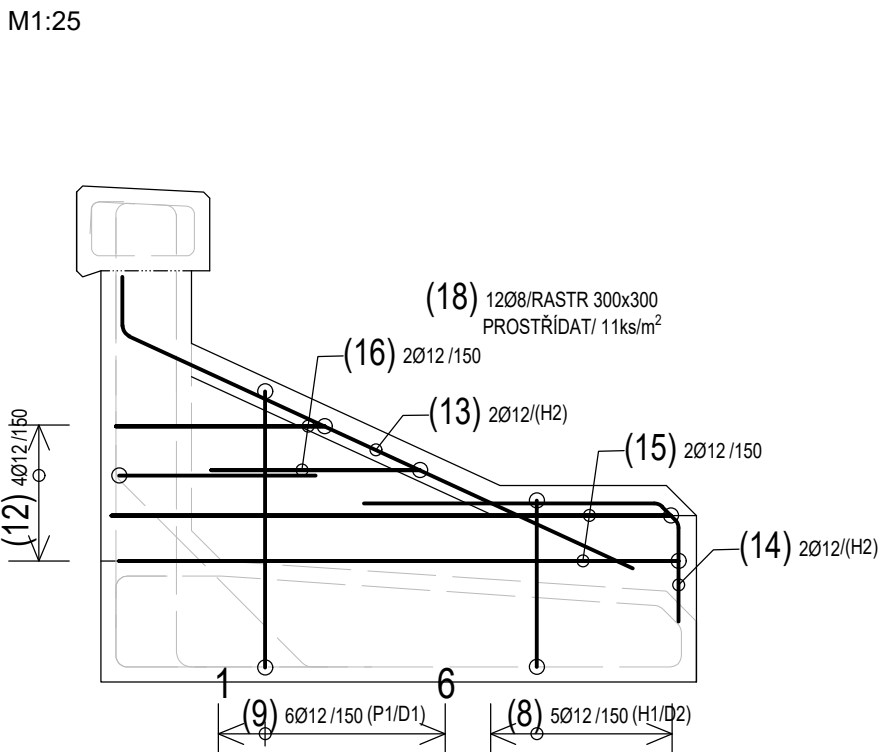
POHLED A-A - VÝZTUŽ STĚNY



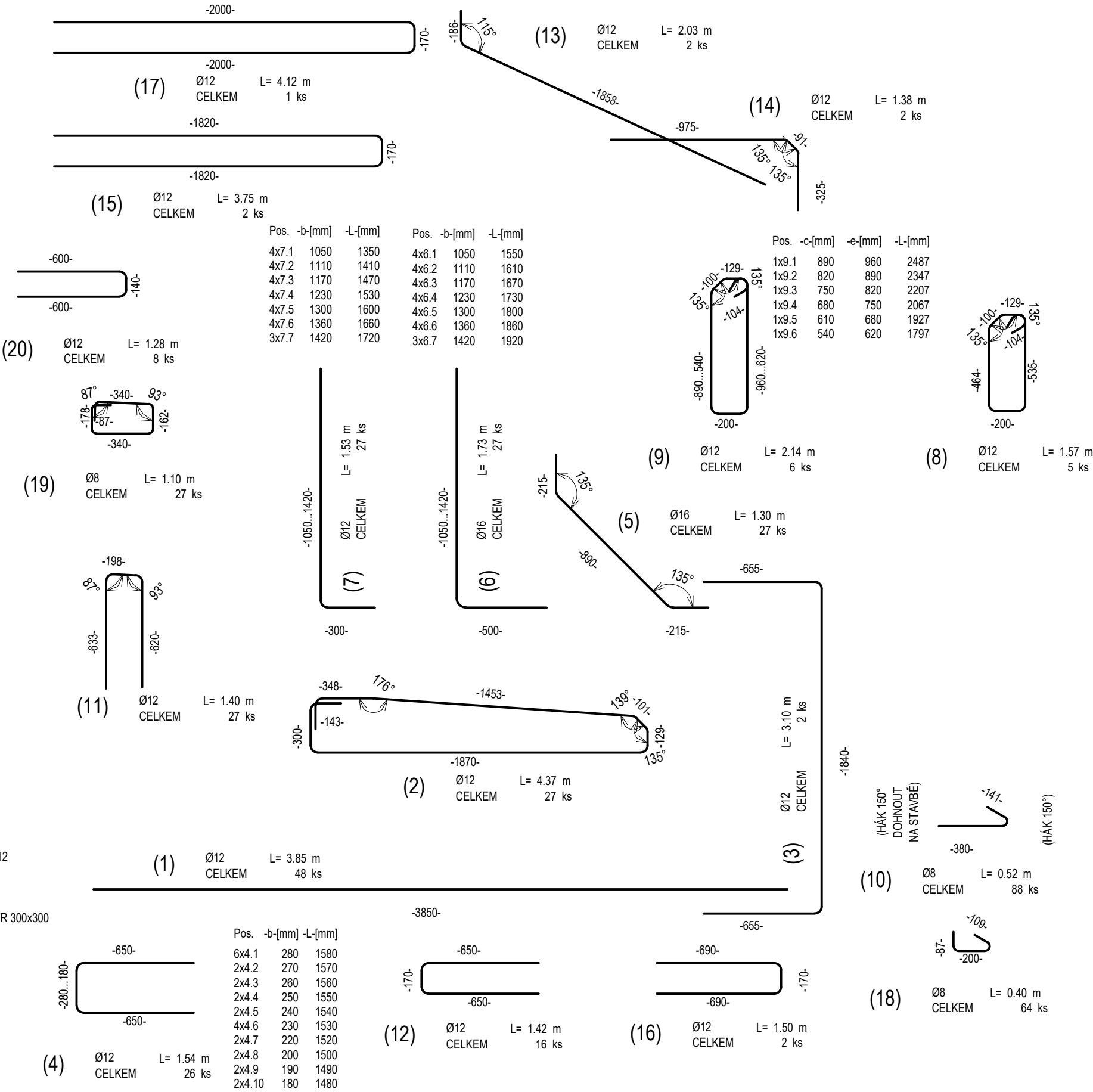
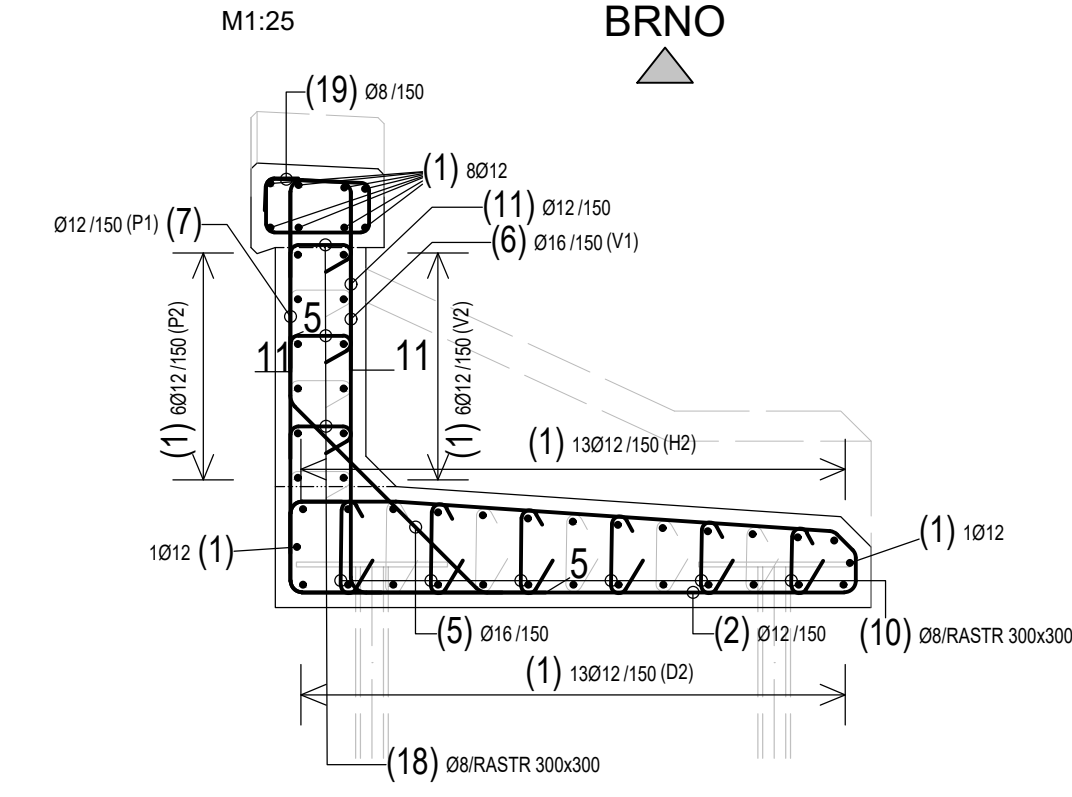
PŮDORYS - VÝZTUŽ ZÁKLADU



POHLED B-B - VÝZTUŽ BOČNÍ STĚNY



PŘÍČNÝ ŘEZ 1-1



POUŽITÉ BETONY:

- ŘÍMSY PZ:
 - C30/37-XC4, XF3
- PZ01, PZ02:
 - C30/37-XC4, XF3
- KRYTÍ VÝZTUŽE:
 - JMENOVITÉ KRYTÍ 50 mm
 - MINIMÁLNÍ KRYTÍ 40 mm
- OCEL: PRUTOVÁ OCEL B 500 B (10505 R)
NAVRŽENO DLE ČSN EN 1992-1-1 A 1992-2

POZNÁMKY

- PZ01 MÁ STEJNÉ ROZMĚRY JAKO PZ02 AKORÁT JE ZRCADLOVĚ OTOČENÁ
- UVEDENÉ DÉLKY JSOU VZTAŽENY K VNĚJŠÍMU LÍCI PRUTU
- POLOMĚRY OBLOUKU JSOU POLOMĚRY OHYBACÍCH TRNU
- NEZNAČENÉ ÚHLY JSOU 45°, 90° resp 180°
- CELKOVÉ DÉLKY VLOŽEK JSOU STŘÍŽNÉ DÉLKY
- ZAKŘIVENÍ VLOŽEK:
 - průměr prutu D ≤ 16 mm ... min. 4D
 - průměr prutu D < 16 mm ... min. 7D

Pol.	Počet	Ø	Délka	MATERIÁL B500B Ø8	Ø12	Ø16
1	28	12	3.85		107.80	
2	27	12	4.37		117.99	
3	2	12	3.10		6.20	
4	26	12	1.54		40.04	
5	27	16	1.30			35.10
6	27	16	1.73			46.71
7	27	12	1.53		41.31	
8	5	12	1.57		7.85	
9	6	12	2.14		12.84	
10	88	8	0.52	45.76		

Celková délka profilu	45.76	334.03	81.81
kg / m	Ø8 0.395	Ø12 0.888	Ø16 1.580
kg / Ø	18.075	296.619	129.260

Hmotnost celkem (kg) 443.954

Hmotnost celkem pro 2 prvky (kg) 887.908

Pol.	Počet	Ø	Délka	MATERIÁL B500B Ø8	Ø12
1	12	12	3.85		46.20
11	27	12	1.40		37.80
12	16	12	1.42		22.72
13	2	12	2.03		4.06
14	2	12	1.38		2.76
15	2	12	3.76		7.52
16	2	12	1.50		3.00
17	1	12	4.12		4.12
18	64	8	0.40	25.60	

Celková délka profilu	25.60	128.18
kg / m	Ø8 0.395	Ø12 0.888
kg / Ø	10.112	113.824

Hmotnost celkem (kg) 123.936

Hmotnost celkem pro 2 prvky (kg) 247.872

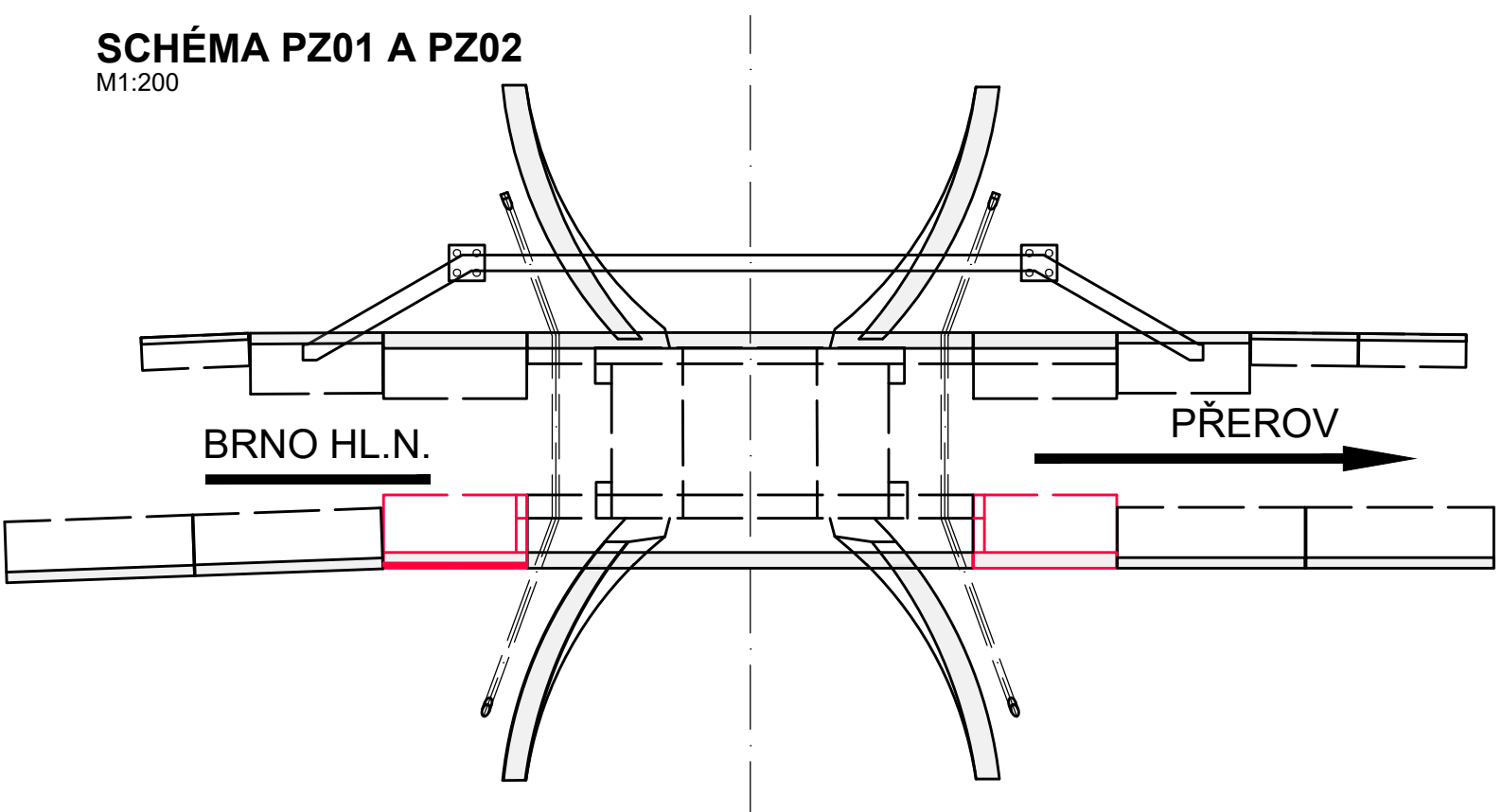
Pol.	Počet	Ø	Délka	MATERIÁL B500B Ø8	Ø12
1	8	12	3.85		30.80
19	27	8	1.10	29.70	
20	8	12	1.29		10.32

Celková délka profilu	29.70	41.12
kg / m	Ø8 0.395	Ø12 0.888
kg / Ø	11.732	36.515

Hmotnost celkem (kg) 48.247

Hmotnost celkem pro 2 prvky (kg) 96.494

SCHÉMA PZ01 A PZ02
M1:200



Ministerstvo dopravy Státní fond dopravní infrastruktury		Paré:	
Jiná ověření:		Orientační schéma:	
Razítko oprávněné osoby:		Podpis:	
Datum:		Datum:	
Revize:	Datum:	Popis:	Kontroloval:
000	24.07.2022	Definitivní odevzdání dokumentace	Ing. Radomír Hanák
Stavebník/Investor:		Správa železnic, státní organizace	
Adresa:		Dlážděná 1003/7, 110 00 Praha 1	
Zástupce investora:		Stavební správa východ	
Adresa:		Nerudova 773/1, 779 00 Olomouc	
Zhotovitel díla:		SUDOP Brno, spol. s r.o.	
Adresa:		Kounicova 688/26, 611 36 Brno	
Kontakt:		T: +420 972 625 804 E: sudop@sudop-brno.cz	
Zhotovitel objektu:		SUDOP Brno, spol. s r.o.	
Adresa:		Kounicova 688/26, 611 36 Brno	
Kontakt:		T: +420 972 625 804 E: sudop@sudop-brno.cz	
Hlavní projektant (HIP):		Ing. Radomír Hanák	
Specialista:		Ing. Radomír Hanák	
Název stavby/akce:		Rekonstrukce mostu v km 4,894 na trati Brno - Přerov	
Označení investora:		5622000584	
Označení zhotovitele:		21043-01-0522	
Název části:		Mosty	
Označení části:		D.2.1.04	
Název objektu/díle části:		Most v km 4,894	
Označení objektu/komplexu:		SO 11-20-01	
Název přílohy:		Výkres vyztužení PZ01 a PZ02	
Číslo přílohy:		2. 602	
Odpovědný projektant:		Zpracovatel přílohy:	
Ing. Jan Matějka		Ing. Denis Ujházy	
Kraj:		Měřítko:	
Jihomoravský		1:25, 1:50	
Katastrální území:		Formáty:	
Cenovice [611263]		10 x A4	
Brněnské Ivanovice [611227]		TUDU:	
		2101-02	
Smluvní datum zpracování:		24.07.2022	
Označení investora:		Označení dokumentace:	
5 6 2 2 0 0 0 5 8 4		P 0 P 5 0 2 1 0 4	
Objekt:		Příloha:	
5 6 2 2 0 0 0 5 8 4		X X X 2 1 6 0 2 0 0 0	